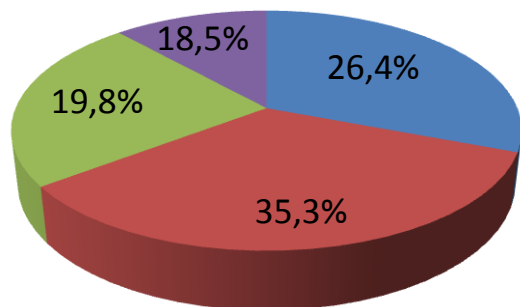


Результаты за 2015 год

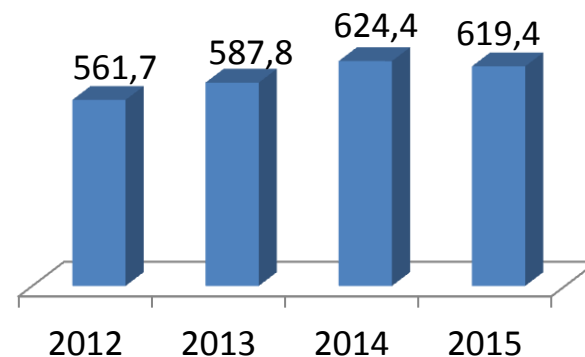
Телекоммуникационный рынок

Доля рынка операторов по совокупным доходам, 2015

■ Kcell ■ Казахтелеком
■ Beeline ■ Другие операторы



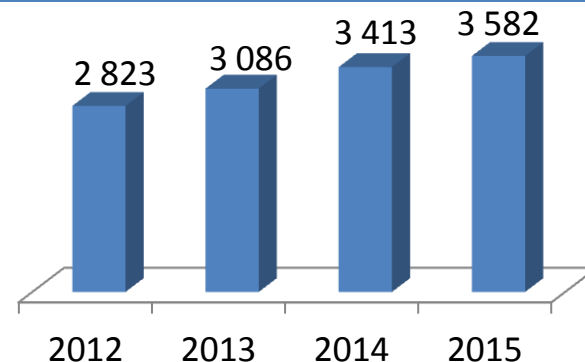
Объем телекоммуникационного рынка, в млрд.тенге



Доля рынка АО «Казахтелеком» по основным услугам (в абонентах), 2015

Фиксированная телефония	93,3%
Фиксированный ШПД	72,7%
Мобильная связь (АО Алтел)	11%
Платное ТВ	24,6%

Средний доход на одного абонента (ARPU) АО «Казахтелеком», в тенге



Мы меняемся, чтобы стать еще лучше и еще эффективнее

Супермаркет услуг для всей семьи

Удовлетворение растущих потребностей клиентов через развитие существующих и разработка новых продуктов и услуг для разных сегментов рынка, а также совершенствование каналов сервиса и продаж.

Информационный фундамент казахстанского бизнеса

Расширение продуктовой линейки и предоставление комплексных инфокоммуникационных решений для корпоративных клиентов, переход от продуктового подхода к клиенто- и сегментоориентированному, развитие операторского сегмента.

Наши стратегические инициативы

Интегрированный оператор

Получение конкурентного преимущества за счет синергии фиксированной и мобильной связи

Эффективная бизнес-модель

Совершенствование стратегии, структуры и бизнес-процессов АО «Казакхтелеком»



Ключевые финансовые показатели

Показатели	2015*	2014	Изм.
Доходы (млн.тг.)	189 754	208 223	-8.9%
Себестоимость (млн.тг.)	127 254	153 169	-16.9%
Расходы по реализации (млн.тг.)	3 149	6 472	-51.3%
Административные расходы (млн.тг.)	22 895	25 334	-9.6%
Операционная прибыль (млн.тг.)	36 455	23 248	56.8%
Чистая прибыль (млн.тг.)	24 388	7 484	225.8%
Деньги и депозиты (млн.тг.)	40 764	25 387	60.6%
ЕБИТДА (млн.тг.)	66 745	61 580	8.4%
ЕБИТДА margin (%)	35,2	29,6	18.9%
Долг / ЕБИТДА	0.61	1.29	-52.7%
Долг / Собственный капитал	0.14	0.30	-53.3%

* Финансовые показатели Общества за 2015 год в соответствии с аудированной финансовой отчетностью. 3 ноября 2015 года Компания объявила о своем решении заключить сделку с Tele2 Group по формированию совместного предприятия в мобильном сегменте на базе АО «АЛТЕЛ» (бренд ALTEL 4G) и ТОО «Мобайл телеком-Сервис» (бренд Tele2). Таким образом, деятельность АО «АЛТЕЛ» была классифицирована как прекращенная деятельность.



Кредитные рейтинги

В 2015 году организованы ежегодные встречи Правления АО «Казактелеком» и руководства АО «АЛТЕЛ» с аналитиками международных рейтинговых агентств «Standard&Poor's» и «Fitch Ratings».

В 2015 году обоими рейтинговыми агентствами были подтверждены кредитные рейтинги Общества.

Fitch
Ratings

Международное рейтинговое агентство Fitch Ratings в 2015 году дважды подтвердило кредитные рейтинги Общества на уровне «BB» с "Позитивным" прогнозом.

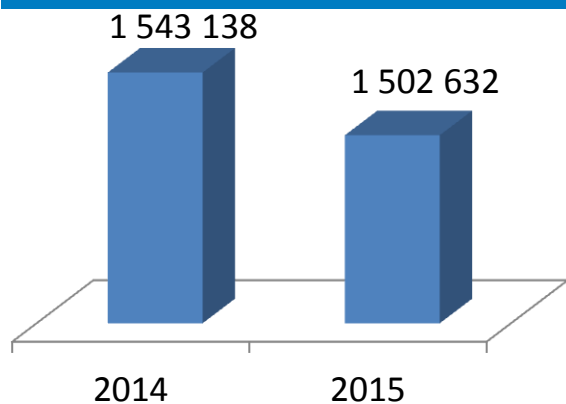
STANDARD
& POOR'S

В феврале 2015 года Standard&Poor's пересмотрело прогноз по рейтингам АО «Казактелеком» с «Позитивного» на «Стабильный» и подтвердило долгосрочный кредитный рейтинг на прежнем уровне «BB». При этом был повышен рейтинг собственной кредитоспособности Общества с «bb-» до «bb». Основная причина пересмотра прогноза - снижение долгосрочного кредитного суверенного рейтинга Казахстана с «BBB+» до «BBB» с прогнозом «Негативный»

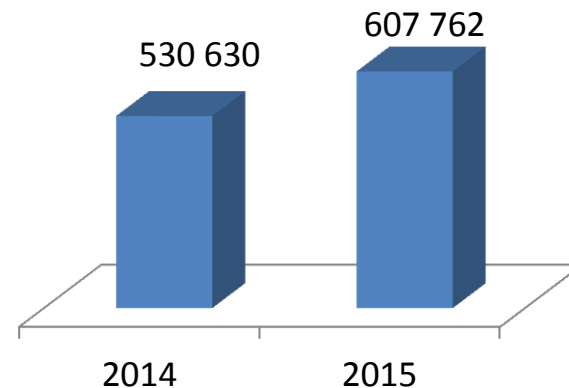


Операционные показатели

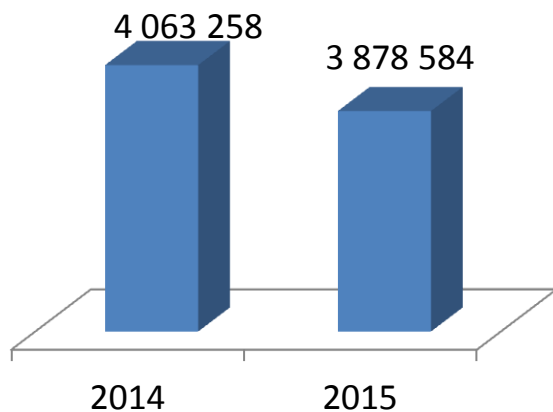
Количество абонентов фиксированного ШПД



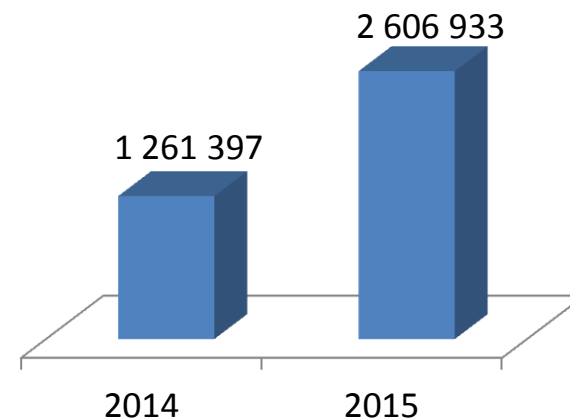
Количество абонентов платного ТВ



Количество фиксированных линий



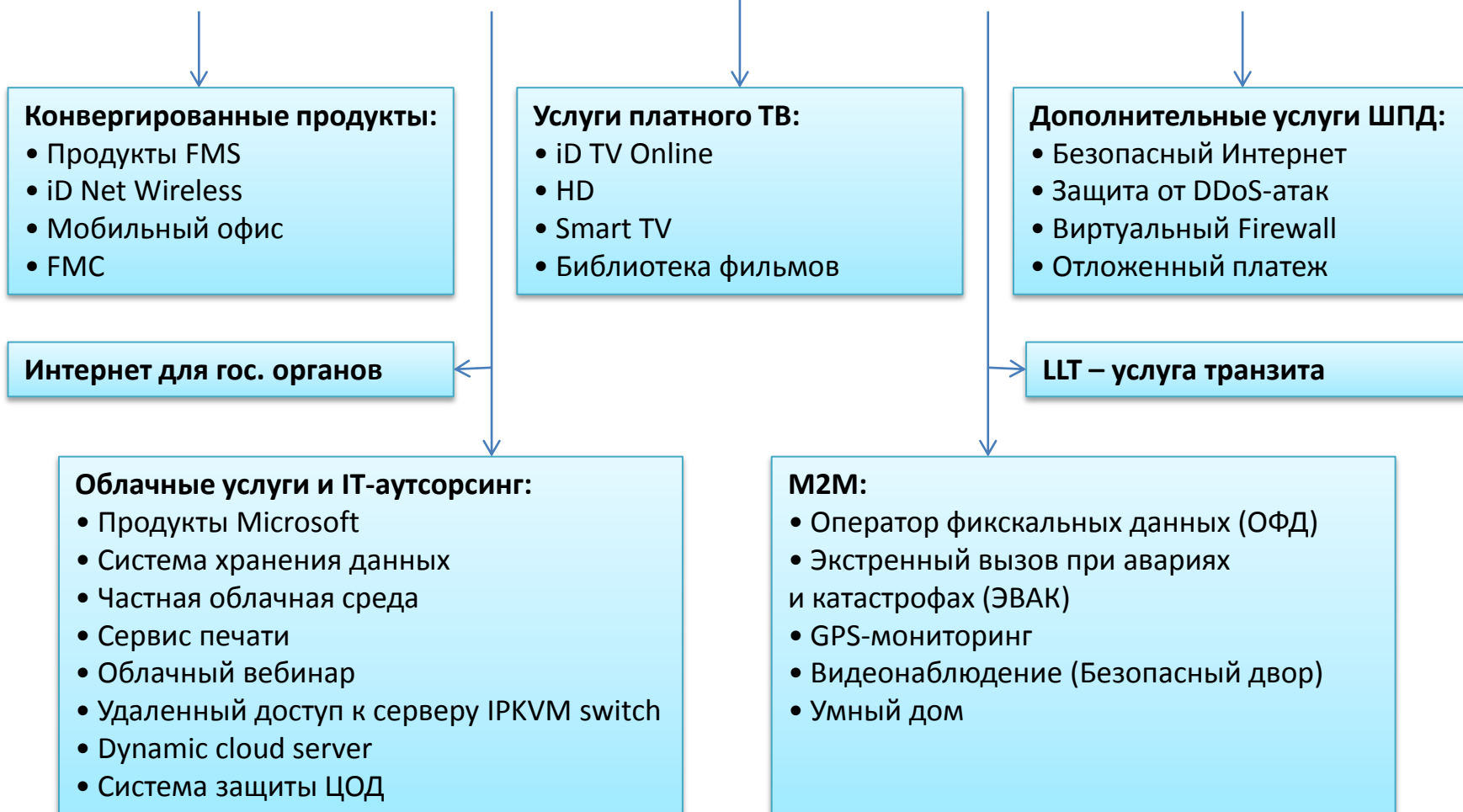
Количество абонентов мобильной связи (голос+ШПД)





Новые услуги

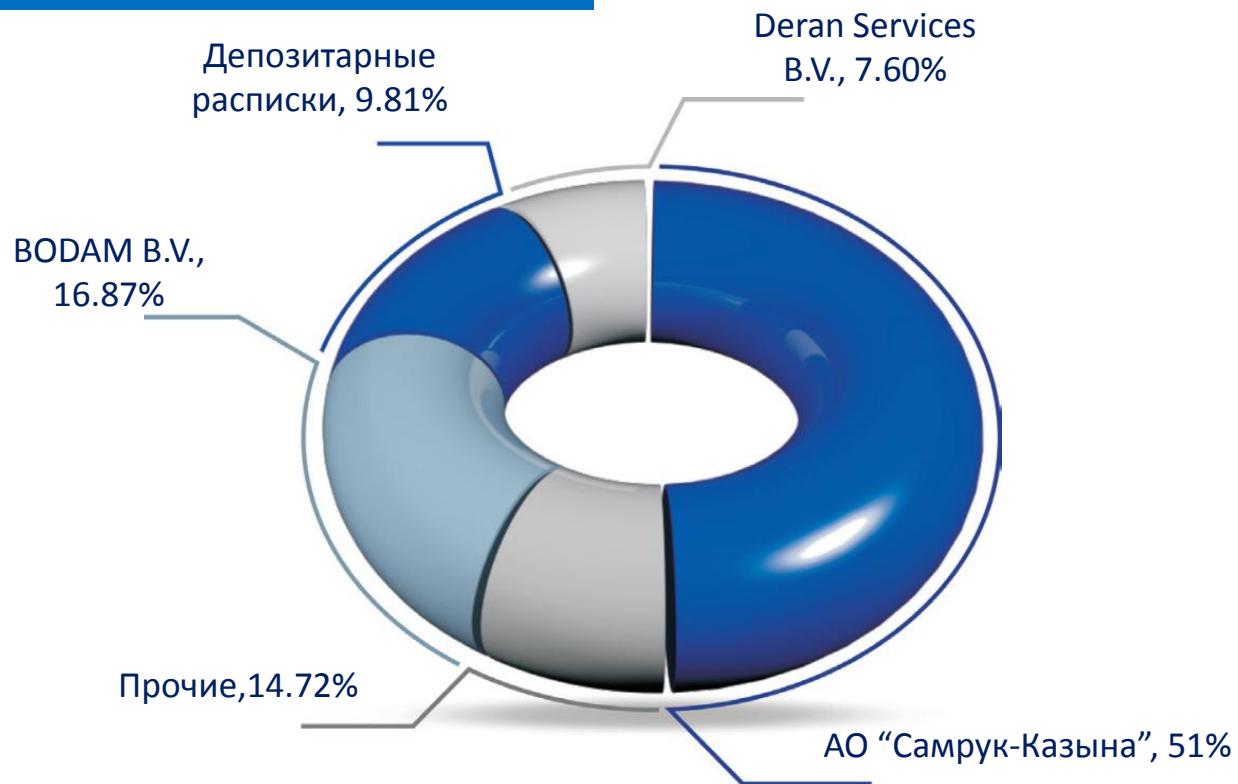
7 основных направлений новых услуг, внедряемые на базе ШПД





Структура акционеров

Структура акционеров на 01.01.2016





Контакты:

E-mail: ir@telecom.kz